

**Общество с ограниченной ответственностью
«ПСБ КАЙЛАС»**

ИНН 7603068435

150034, РФ г. Ярославль, ул. Надежная, дом 17

П-019-7603068435 от 10.10.2017года.

**СТРОИТЕЛЬНО-ТЕХНИЧЕСКОЕ ЗАКЛЮЧЕНИЕ
№ 56/2020.**



**Состояние строительных конструкций фасада жилого
многоквартирного дома расположенного по адресу:
г. Ярославль, п. Октябрьский, дом 18.**

Исполнитель: ООО «ПСБ КАЙЛАС»

Генеральный директор
ООО «ПСБ КАЙЛАС»



С.Е. Ревина.

Ярославль
2020г.

**Общество с ограниченной ответственностью
«ПСБ КАЙЛАС»**

ИНН 7603068435
150034, РФ г. Ярославль, ул. Надежная, дом 17.
П-019-7603068435 от 10.10.2017года.

**СТРОИТЕЛЬНО-ТЕХНИЧЕСКОЕ ЗАКЛЮЧЕНИЕ
№ 56/2020.**

ВВОДНАЯ ЧАСТЬ

Правовые основы проведения экспертизы

Правовым основанием проведения экспертизы является: Договор 55/2020 на возмездное оказание услуг от 10 марта 2020 г.

Время проведения экспертизы: 14 марта 2020 года.

Место проведения экспертизы: 150034, г. Ярославль, ул. Надежная, дом 17.

Производство экспертизы, исходя из состава исследований, которые необходимо провести, поручено экспертам, обладающим специальными познаниями и опытом проведения экспертиз в области обследования, проектирования, строительства зданий и сооружений:

Черных Галине Анатольевне - независимый эксперт, образование высшее инженерно – техническое, Инженер-строитель, окончила Комсомольский - на - Амуре политехнический институт по специальности «Промышленное и гражданское строительство» Стаж работы по специальности – 33года.

Экспертное заключение дано только на основании результатов проведенных исследований в соответствии с действующими Федеральными законами и со специальными познаниями экспертов.

Объект экспертизы

Конструкции фасада (козырьки над входной группой, оконные блоки в подъездах, цоколь) многоквартирного жилого дома по адресу: город Ярославль, поселок Октябрьский, дом 18.

Задачи, поставленные перед экспертной организацией

По результатам натурного освидетельствования конструкций фасада (козырьки над входной группой, оконные блоки в подъездах, цоколь)

многоквартирного жилого дома по адресу: город Ярославль, поселок Октябрьский, дом 18, провести экспертное исследование технического состояния конструкций с целью получения ответов на поставленные вопросы:

1. Определить категорию технического состояния конструкций фасада (козырьки над входной группой, оконные блоки в подъездах, цоколь) многоквартирного жилого дома по адресу: город Ярославль, поселок Октябрьский, дом 18.

Перечень нормативных документов, использованных при проведении экспертизы:

1. ГОСТ 31937–2011. Межгосударственный стандарт. Здания и сооружения. Правила обследования и мониторинга технического состояния.
2. Градостроительный Кодекс РФ № 190-ФЗ.
3. СП 54.13330.2016. «Здания жилые многоквартирные»
4. СП 13-102-2003. Правила обследования несущих строительных конструкций зданий и сооружений
5. Федеральный закон РФ № 384-ФЗ «Технический регламент о безопасности зданий и сооружений».
6. Постановление Правительства РФ от 15.05.2013 N 416 (ред. от 27.03.2018) "О порядке осуществления деятельности по управлению многоквартирными домами" (вместе с "Правилами осуществления деятельности по управлению многоквартирными домами").
7. ГОСТ Р 56501-2015 Услуги жилищно-коммунального хозяйства и управления многоквартирными домами. Услуги содержания внутридомовых систем теплоснабжения, отопления и горячего водоснабжения многоквартирных домов.
8. ВСН 58-88(р) Положение об организации и проведении реконструкции, ремонта и технического обслуживания зданий, объектов коммунального и социально-культурного назначения.
9. Постановление от 27 сентября 2003 г. N 170 Об утверждении правил и норм технической эксплуатации жилищного фонда.
10. СП 71.13330.2017 Изоляционные и отделочные покрытия. Актуализированная редакция СНиП 3.04.01-87 (с Изменением N 1)
11. СП 70.13330.2012 Несущие и ограждающие конструкции. Актуализированная редакция СНиП 3.03.01-87 (с Изменениями N 1, 3).

Другие нормативно-технические документы и ссылка на них прописаны в исследовательской части заключения эксперта.

ИССЛЕДОВАТЕЛЬСКАЯ ЧАСТЬ

Порядок проведения экспертизы:

1. Проведено натурное обследование конструкций фасада (козырьки над входной группой, оконные блоки в подъездах, цоколь) многоквартирного жилого дома по адресу: город Ярославль, поселок Октябрьский, дом 18 с фотофиксацией фрагментов объекта исследования.

2. Составлено экспертное заключение.

Обмерные работы выполнены инструментальными замерами и поверочными расчетами (при необходимости).

1. Рулетка измерительная 5 метров, (Свидетельство о поверке № 207/18-01382п, действителен до 18.02.2020г.)
2. Дальномер лазерный, (Свидетельство о поверке № G3653, действителен до 25.04.2020г.).
3. Линейка металлическая 150мм., (Свидетельство о поверке № 17471124, действителен до 08 ноября 2020г.)
4. Уровень строительный 2000мм., (Свидетельство о поверке № 17471117, действителен до 08 ноября 2020г.).

Методы исследования по классификации:

2.2.1. По характеру воздействия на объект: **Неразрушающий.**

Неразрушающий метод – это метод, при котором не нарушается пригодность покрытия к применению и эксплуатации.

2.2.2. По месту проведения исследования: **Натурный.**

Натурный метод – это исследования, выполняемые непосредственно на объекте Негосударственной независимой строительно-технической экспертизы.

2.2.3. По применяемым средствам обследования: **Визуальный метод.**

Визуальный метод – это визуальный осмотр, эскизирование отклонений и дефектов, фотофиксация объекта.

2.2.4. **Исследовательская часть (содержание) Заключения эксперта была выполнена в три этапа:**

- подготовительный этап,
- общий визуальный осмотр объекта,
- ознакомление с документацией по объекту,
- составление строительно-технического заключения.

Содержание и результаты исследований Анализ и изучение нормативно-технической документации применительно к объекту исследования.

ГОСТ 31937-2011 Здания и сооружения. Правила обследования и мониторинга технического состояния

п. 3.4 обследование технического состояния здания

(сооружения): Комплекс мероприятий по определению и оценке фактических значений контролируемых параметров, характеризующих работоспособность объекта обследования и определяющих возможность его дальнейшей эксплуатации, реконструкции или необходимость восстановления, усиления, ремонта, и включающий в себя обследование грунтов основания и строительных конструкций на предмет выявления изменения свойств грунтов, деформационных повреждений, дефектов несущих конструкций и определения их фактической несущей способности.

п.3.10 нормативное техническое состояние: Категория технического состояния, при котором количественные и качественные значения параметров всех критериев оценки технического состояния строительных конструкций зданий и сооружений, включая состояние грунтов основания, соответствуют установленным в проектной документации значениям с учетом пределов их изменения.

п. 3.11 работоспособное техническое состояние: Категория технического состояния, при которой некоторые из числа оцениваемых контролируемых параметров не отвечают требованиям проекта или норм, но имеющиеся нарушения требований в конкретных условиях эксплуатации не приводят к нарушению работоспособности, и необходимая несущая способность конструкций и грунтов основания с учетом влияния имеющихся дефектов и повреждений обеспечивается.

п.3.12 ограниченно-работоспособное техническое состояние: Категория технического состояния строительной конструкции или здания и сооружения в целом, включая состояние грунтов основания, при которой имеются крены, дефекты и повреждения, приведшие к снижению несущей способности, но отсутствует опасность внезапного разрушения, потери устойчивости или опрокидывания, и функционирование конструкций и эксплуатация здания или сооружения возможны либо при контроле (мониторинге) технического состояния, либо при проведении необходимых мероприятий по восстановлению или усилению конструкций и (или) грунтов основания и

последующем мониторинге технического состояния (при необходимости).

п.3.13 аварийное состояние: Категория технического состояния строительной конструкции или здания и сооружения в целом, включая состояние грунтов основания, характеризующаяся повреждениями и деформациями, свидетельствующими об исчерпании несущей способности и опасности обрушения и (или) характеризующаяся кренами, которые могут вызвать потерю устойчивости объекта.

Результаты натурального освидетельствования:

На момент обследования здание эксплуатируется по назначению.

Козырьки над входом в подъезд.

Функции, выполняемые козырьком над подъездом:

- защиты порога и ступеней от разрушающего действия воды, снега и льда
- минимизации негативного влияния атмосферных осадков и внешней среды
- сохранности стены и входной двери подъезда от пагубного действия ультрафиолета и погодных стихий,
- защиты человека входящего в дом от дождя, снега, града, при этом давая ему возможность спокойно открыть входную дверь или сложить намокший зонтик,
- придания общему виду здания красивого эстетического вида. И если в былые времена железобетонный козырек над входом в подъезд выглядел громоздко и неуклюже, то современные козырьки для подъездной двери производимые из различных материалов, имеют более широкую функциональность и цветовую гамму, что позволит Вам без труда купить и установить козырек на подъездную дверь, который будет радовать глаз и выполнять свои функции.

На момент обследования козырьки над входом в подъезд имеют следующие дефекты: разрушение бетонного защитного слоя, обнажение арматуры. Коррозия металлических несущих конструкций (консолей, кронштейнов, подвесок). Трещины в плите (фото 6-21).

Техническое состояние козырьков над входом в подъезд оценивается как **аварийное состояние:** Категория технического состояния строительной конструкции или здания и сооружения в целом, включая состояние грунтов основания, характеризующаяся повреждениями и деформациями,

свидетельствующими об исчерпании несущей способности и опасности обрушения и (или) характеризующаяся кренами, которые могут вызвать потерю устойчивости объекта.

Физический износ на момент обследования объекта: козырьки над входом в подъезд согласно Ведомственным строительным нормам (ВСН 53-86(р)), таблица 3 составляет 85%.

В соответствии с ведомственными строительными нормами ВСН 58-88 (р) ведомственные строительные нормы. Положение об организации и проведения реконструкции, ремонта и технического обслуживания зданий, объектов коммунального и социально-культурного назначения. Утвержден Приказом Госкомархитектуры при Госстрое СССР от 23 ноября 1988 г. №312 приложения №3 продолжительность эффективной эксплуатации - Балконы, лоджии, крыльца с заполнением монолитным железобетоном или сборными плитами – 60 лет.

Требуется капитальный ремонт козырьков над входом в подъезд.

Цоколь - надземная часть фундамента.

По всему периметру здания наблюдаются разрушения штукатурно-окрасочного слоя цоколя с фрагментарными выппадами штукатурного слоя, трещинами, шелушением и отслоением окрасочного слоя, следы намокания (фото 2-5, 22, 23).

Техническое состояние цоколя оценивается как **ограниченно-работоспособное техническое состояние**. Категория технического состояния строительной конструкции или здания и сооружения в целом, включая состояние грунтов основания, при которой имеются крены, дефекты и повреждения, приведшие к снижению несущей способности, но отсутствует опасность внезапного разрушения, потери устойчивости или опрокидывания, и функционирование конструкций и эксплуатация здания или сооружения возможны либо при контроле (мониторинге) технического состояния, либо при проведении необходимых мероприятий по восстановлению или усилению конструкций и (или) грунтов основания и последующем мониторинге технического состояния (при необходимости).

Физический износ на момент обследования объекта цоколя согласно Ведомственным строительным нормам (ВСН 53-86(р)), таблица 3 составляет 55%.

В соответствии с ведомственными строительными нормами ВСН 58-88 (р) ведомственные строительные нормы. Положение об организации и проведения реконструкции, ремонта и технического обслуживания зданий, объектов коммунального и социально-культурного назначения. Утвержден Приказом Госкомархитектуры при Госстрое СССР от 23 ноября 1988 г. №312 приложения №3 продолжительность эффективной эксплуатации штукатурного слоя – 30 лет.

Требуется капитальный ремонт цоколя (ремонт штукатурного слоя, ремонт окрасочного слоя).

Окна на лестничных клетках преимущественно деревянные с отдельными переплетами и одинарным остеклением.

Переплеты перекошены, не имеют плотного притвора, наблюдается гниль в нижних угловых соединений. Подоконные доски рассохлись и сгнили. Наблюдается отслоение шпаклевочного и окрасочного слоя (фото 24-44).

Техническое состояние окон в подъездах оценивается как **ограниченно-работоспособное техническое состояние**. Категория технического состояния строительной конструкции или здания и сооружения в целом, включая состояние грунтов основания, при которой имеются крены, дефекты и повреждения, приведшие к снижению несущей способности, но отсутствует опасность внезапного разрушения, потери устойчивости или опрокидывания, и функционирование конструкций и эксплуатация здания или сооружения возможны либо при контроле (мониторинге) технического состояния, либо при проведении необходимых мероприятий по восстановлению или усилению конструкций и (или) грунтов основания и последующем мониторинге технического состояния (при необходимости).

В соответствии с ведомственными строительными нормами ВСН 58-88 (р) ведомственные строительные нормы. Положение об организации и проведения реконструкции, ремонта и технического обслуживания зданий, объектов коммунального и социально-культурного назначения. Утвержден Приказом Госкомархитектуры при Госстрое СССР от 23 ноября 1988 г. №312 приложения №3 продолжительность эффективной эксплуатации оконных заполнений деревянными переплетами – 40 лет.

Физический износ на момент обследования объекта – оконных заполнений деревянными переплетами – согласно Ведомственным строительным нормам ВСН 53-86(р)), таблица 55 составляет 60%.

Требуется замена деревянных оконных блоков и подоконных досок.

ВЫВОДЫ

Вопрос: Определить категорию технического состояния конструкций фасада (козырьки над входной группой, оконные блоки в подъездах, цоколь) многоквартирного жилого дома по адресу: город Ярославль, поселок Октябрьский, дом 18.

Ответ:

- Техническое состояние **козырьков над входом в подъезд** оценивается как **аварийное состояние**: Категория технического состояния строительной конструкции или здания и сооружения в целом, включая состояние грунтов основания, характеризующаяся повреждениями и деформациями, свидетельствующими об исчерпании несущей способности и опасности обрушения и (или) характеризующаяся кренами, которые могут вызвать потерю устойчивости объекта.
- Техническое состояние **цоколя** оценивается как **ограниченно-работоспособное техническое состояние**. Категория технического состояния строительной конструкции или здания и сооружения в целом, включая состояние грунтов основания, при которой имеются крены, дефекты и повреждения, приведшие к снижению несущей способности, но отсутствует опасность внезапного разрушения, потери устойчивости или опрокидывания, и функционирование конструкций и эксплуатация здания или сооружения возможны либо при контроле (мониторинге) технического состояния, либо при проведении необходимых мероприятий по восстановлению или усилению конструкций и (или) грунтов основания и последующем мониторинге технического состояния (при необходимости).
- Техническое состояние **окон** в подъездах оценивается как **ограниченно-работоспособное техническое состояние**. Категория технического состояния строительной конструкции или здания и сооружения в целом, включая состояние грунтов основания, при которой имеются крены, дефекты и повреждения, приведшие к снижению несущей способности, но отсутствует опасность внезапного разрушения, потери устойчивости или опрокидывания, и функционирование конструкций и эксплуатация здания или сооружения возможны либо при контроле (мониторинге) технического состояния, либо при проведении необходимых мероприятий по восстановлению или усилению конструкций и (или) грунтов основания и последующем мониторинге технического состояния (при необходимости).

Требуется капитальный ремонт строительных конструкций фасада (козырьки над входной группой, оконные блоки в подъездах, цоколь) многоквартирного жилого дома по адресу: город Ярославль, поселок Октябрьский, дом 18.

Капитальный ремонт здания следует проводить по проектно-сметной документации, разработанной специализированной организацией, имеющей свидетельство о допуске к работам, оказывающее влияние на безопасность объектов капитального строительства.

Строительный эксперт
ООО «ПСБ КАЙЛАС»

Генеральный директор
ООО «ПСБ КАЙЛАС»



/Черных Г.А./

/Ревина С.Е./

фото 1



фото 2



фото 3



фото 4



дом 5



дом 6



дом 7



дом 8



фото 9



фото 10



фото 11



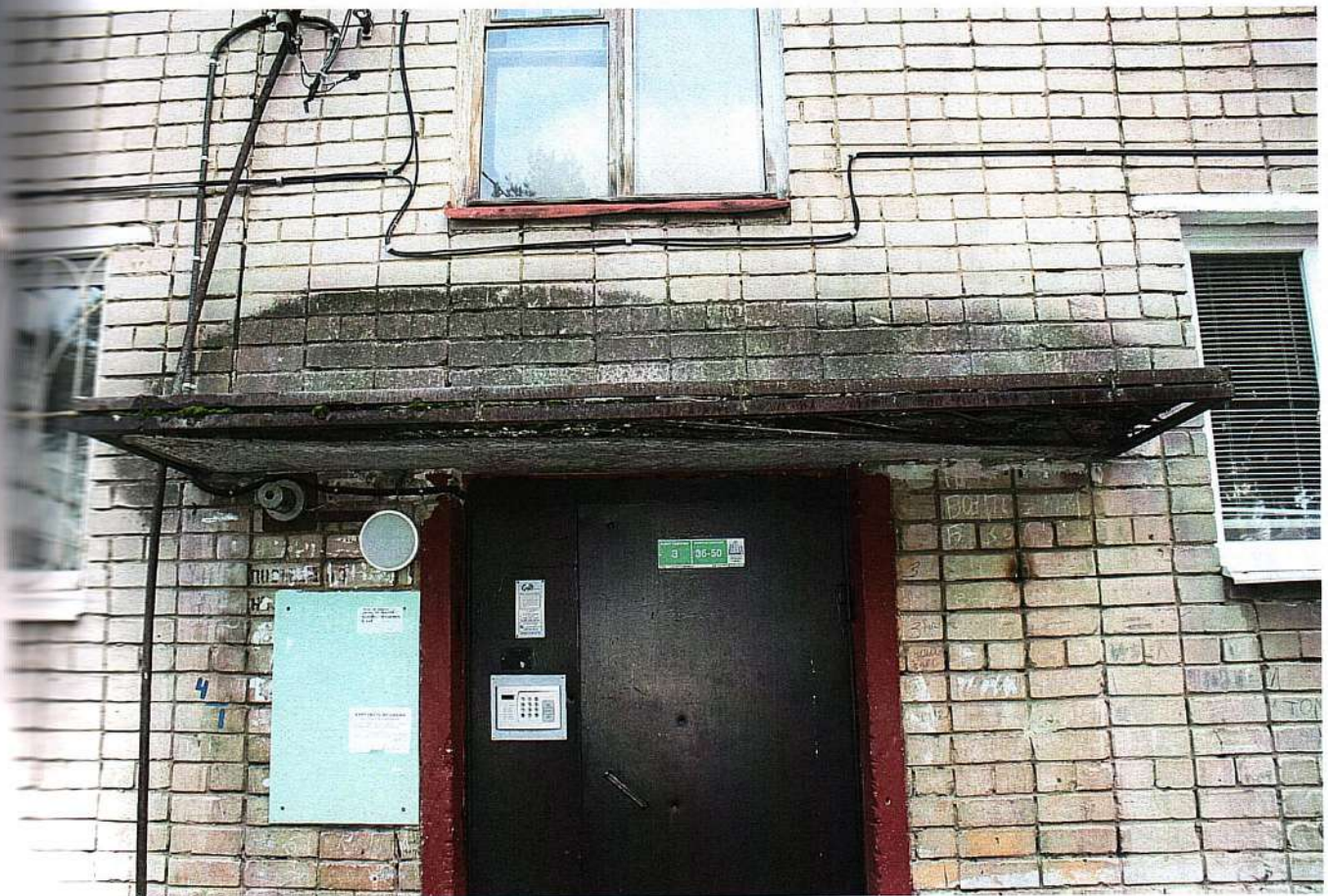
фото 12



дом 13



дом 14



дом 15



дом 16

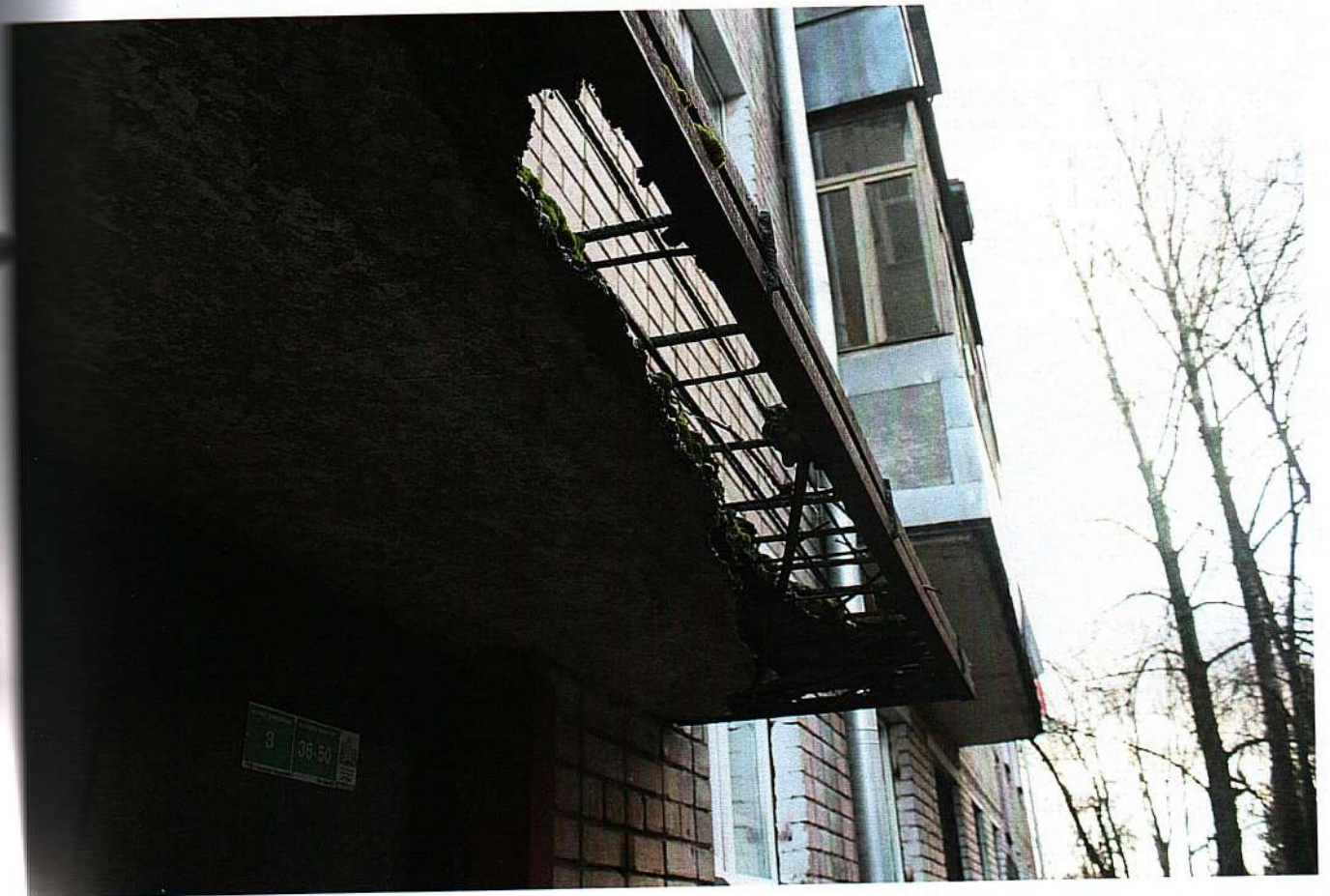


фото 17



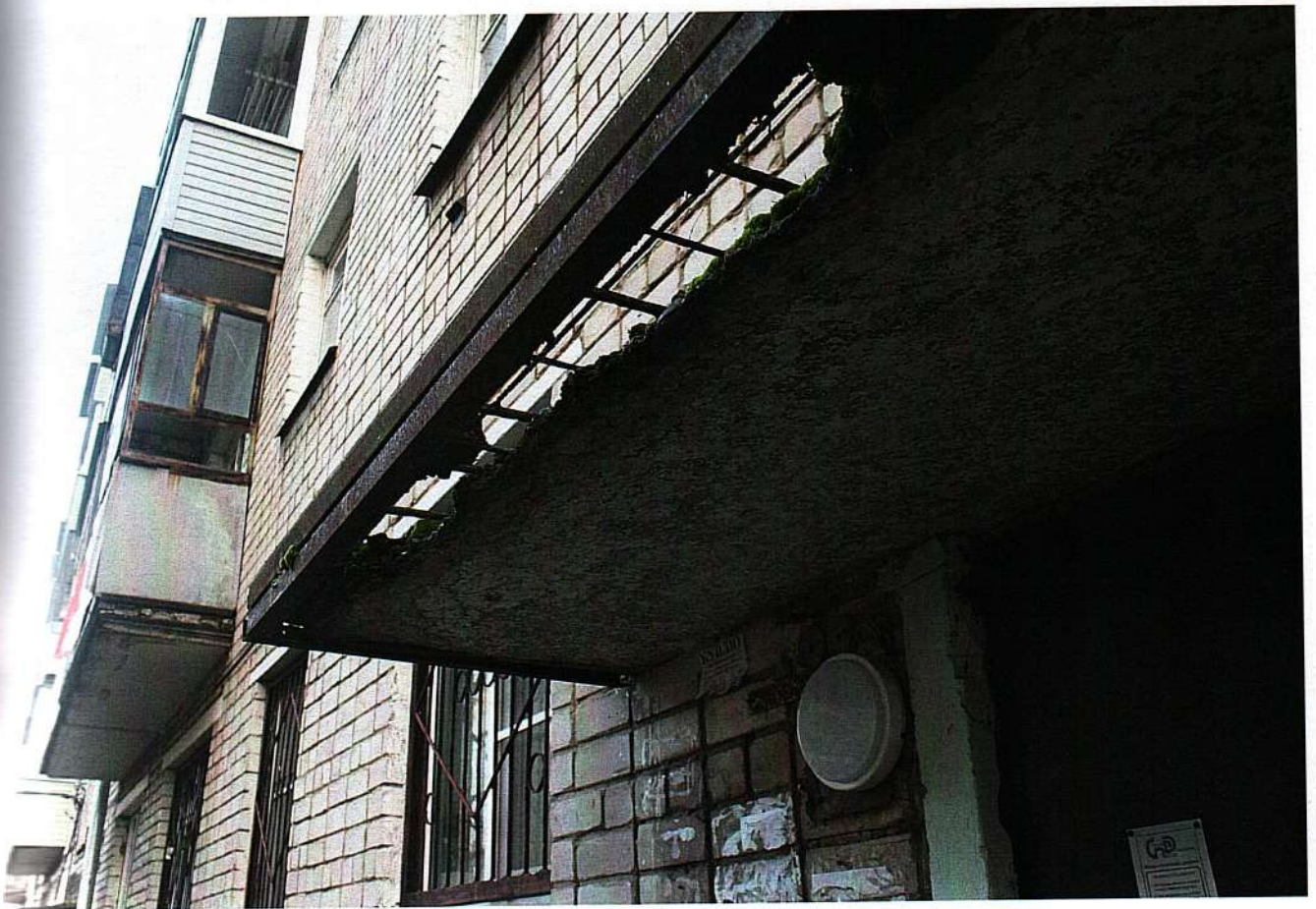
фото 18



фото 19



фото 20



12 01 21



22 01 21



фото 23



фото 24



फोटो 25



फोटो 26



фото 27



фото 28



фото 29



фото 30



фото 31



фото 32



фото 33



фото 34



фото 35



фото 36



фото 37



фото 38

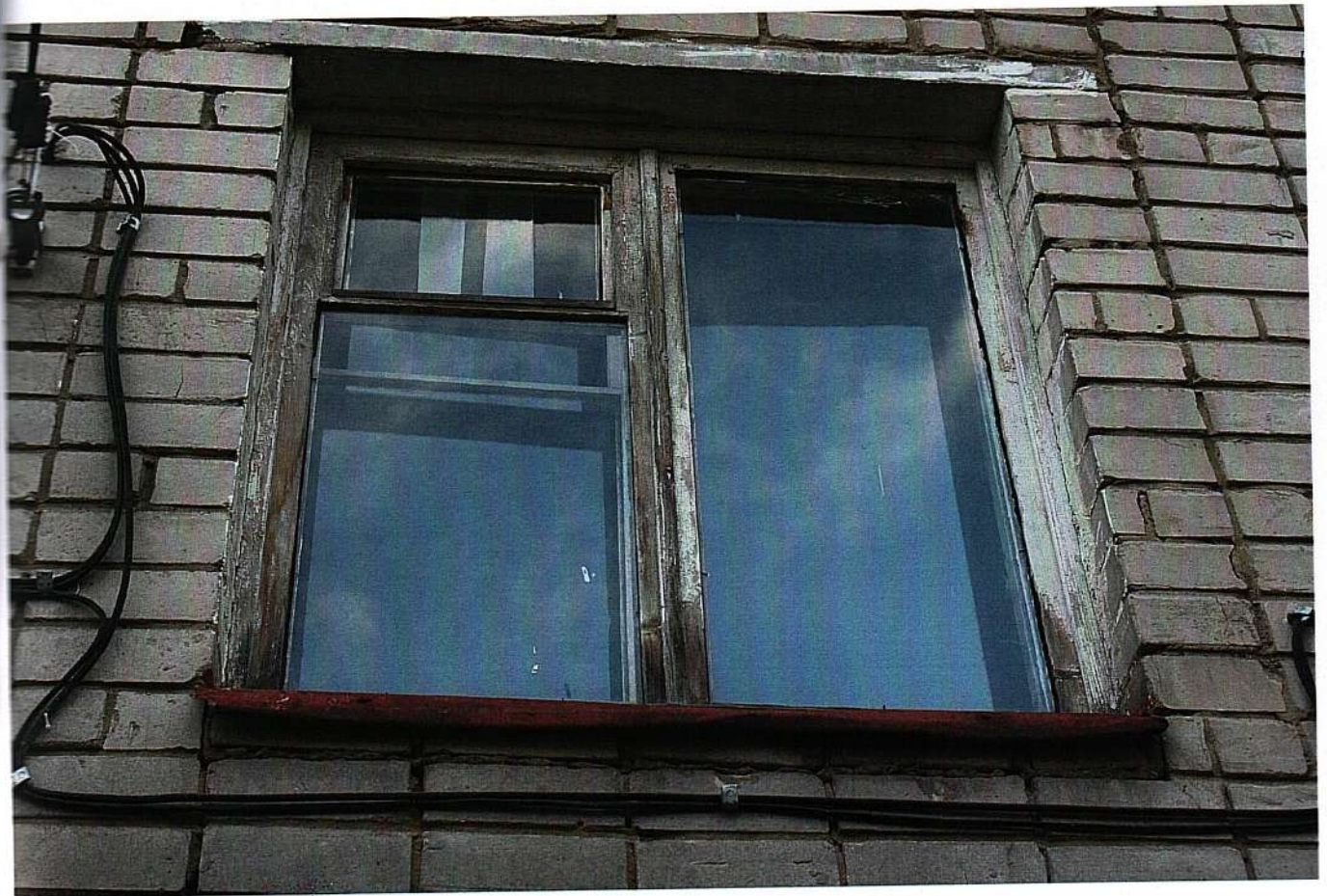


фото 39



фото 40



фото 41

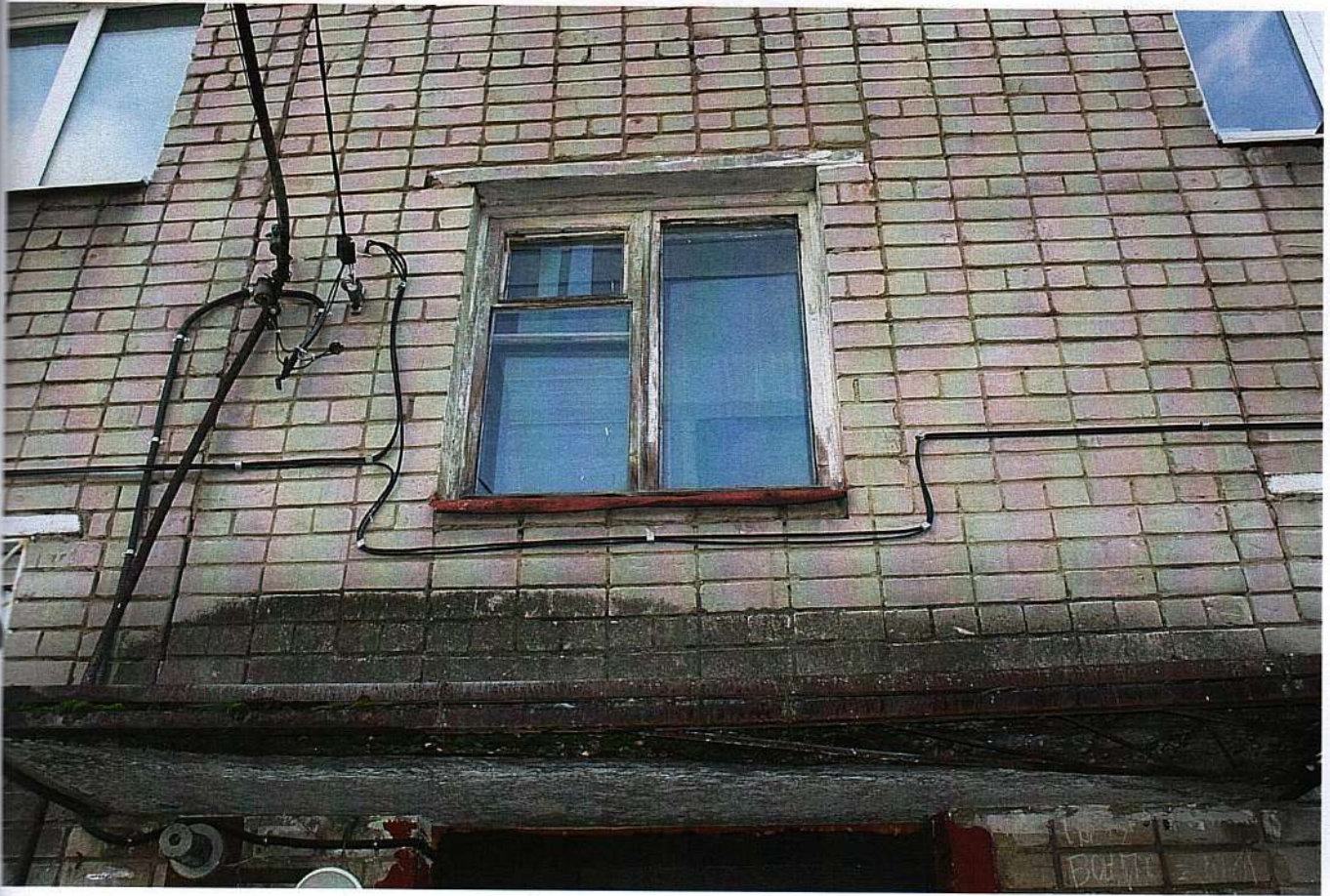
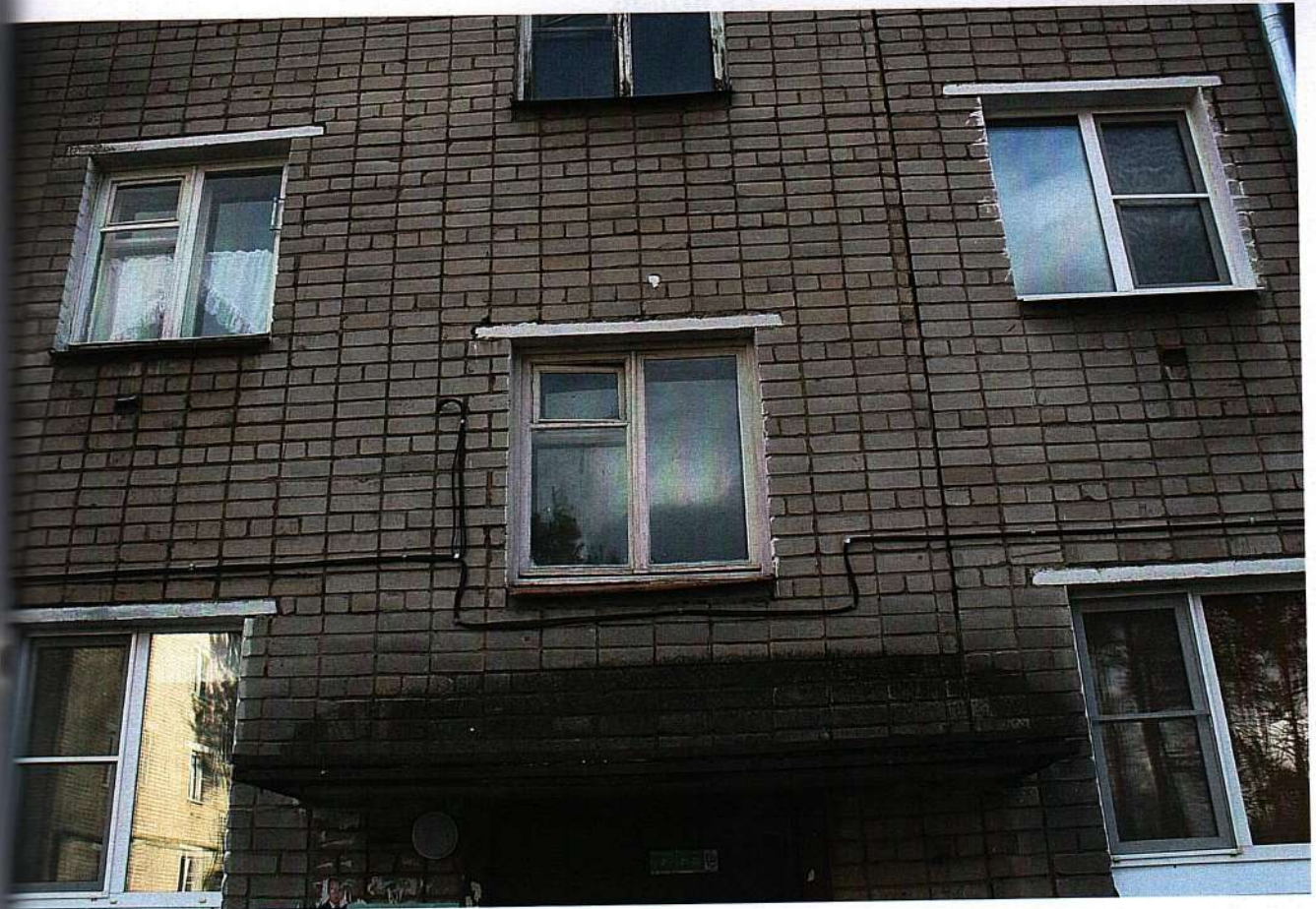


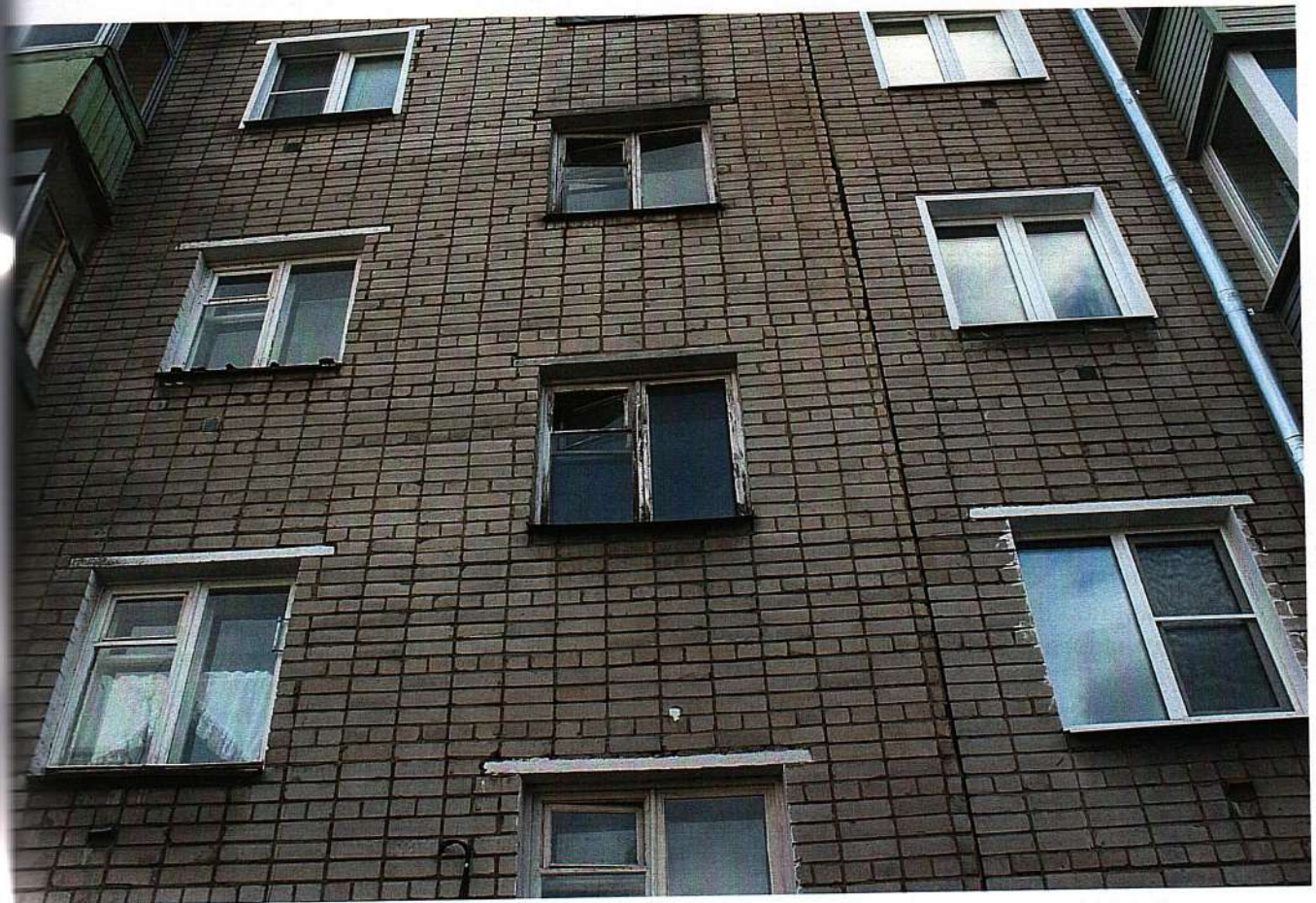
фото 42



дом 43



дом 44



**ВЫПИСКА
ИЗ РЕЕСТРА ЧЛЕНОВ САМОРЕГУЛИРУЕМОЙ ОРГАНИЗАЦИИ**

Дата 26.03.2018

№ 372

Ассоциация
Экспертно-аналитический центр проектировщиков «Проектный портал»
(полное наименование саморегулируемой организации)
115114, г. Москва, ул. Дербеневская наб., д. 11, www.sroprp.ru
(адрес места нахождения, адрес официального сайта в информационно-телекоммуникационной сети
"Интернет")
СРО-П-019-26082009
(регистрационный номер записи в государственном реестре
саморегулируемых организаций)

№ п/п	Наименование	Сведения
1	Сведения о члене саморегулируемой организации: идентификационный номер налогоплательщика, полное и сокращенное (при наличии) наименование юридического лица, адрес места нахождения, фамилия, имя, отчество индивидуального предпринимателя, дата рождения, место фактического осуществления деятельности, регистрационный номер члена саморегулируемой организации в реестре членов и дата его регистрации в реестре членов	ИНН 7603068435 ОБЩЕСТВО С ОГРАНИЧЕННОЙ ОТВЕТСТВЕННОСТЬЮ «ПСБ КАЙЛАС» ООО «ПСБ КАЙЛАС» 150034, РФ, г. Ярославль, ул. Надежная, д. 17 П-019-7603068435 от 10.10.2017 года
2	Дата и номер решения о приеме в члены саморегулируемой организации, дата вступления в силу решения о приеме в члены саморегулируемой организации	Протокол № 2 от 10.10.2017 года
3	Дата и номер решения об исключении из членов саморегулируемой организации, основания исключения	Отсутствуют
4	Сведения о наличии у члена саморегулируемой организации права соответственно выполнять инженерные изыскания, осуществлять подготовку проектной документации, строительство, реконструкцию, капитальный ремонт объектов капитального строительства по договору подряда на выполнение инженерных изысканий, подготовку проектной документации, по договору строительного подряда, заключаемым с использованием конкурентных способов заключения договоров:	а) в отношении объектов капитального строительства (кроме особо опасных, технически сложных и уникальных объектов, объектов использования атомной энергии).



	<p>а) в отношении объектов капитального строительства (кроме особо опасных, технически сложных и уникальных объектов, объектов использования атомной энергии);</p> <p>б) в отношении особо опасных, технически сложных и уникальных объектов капитального строительства (кроме объектов использования атомной энергии);</p> <p>в) в отношении объектов использования атомной энергии</p>	
5	<p>Сведения об уровне ответственности члена саморегулируемой организации по обязательствам по договору подряда на выполнение инженерных изысканий, подготовку проектной документации, по договору строительного подряда, в соответствии с которым указанным членом внесен взнос в компенсационный фонд возмещения вреда</p>	<p>Стоимость подготовки проектной документации по одному договору подряда не превышает двадцать пять миллионов рублей (первый уровень ответственности).</p>
6	<p>Сведения об уровне ответственности члена саморегулируемой организации по обязательствам по договорам подряда на выполнение инженерных изысканий, подготовку проектной документации, по договорам строительного подряда, заключаемым с использованием конкурентных способов заключения договоров, в соответствии с которым указанным членом внесен взнос в компенсационный фонд обеспечения договорных обязательств</p>	<p>Предельный размер обязательств по договорам подряда на подготовку проектной документации, заключаемым с использованием конкурентных способов заключения договоров, не превышает двадцать пять миллионов рублей (первый уровень ответственности)</p>
7	<p>Сведения о приостановлении права выполнять инженерные изыскания, осуществлять подготовку проектной документации, строительство, реконструкцию, капитальный ремонт объектов капитального строительства</p>	<p>Отсутствуют</p>

Генеральный директор
Ассоциации ЭАЦП «Проектный портал»



С.В. Голубев

М.П.



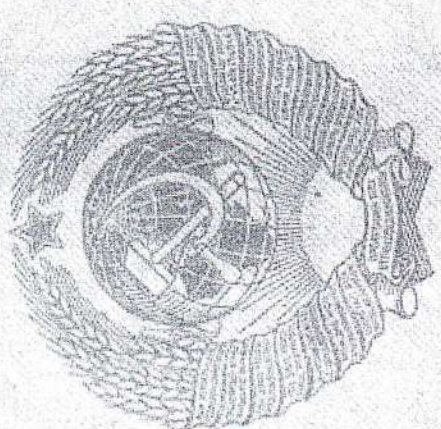
ДИПЛОМ

ТВ № 487107

Настоящий диплом выдан Чернов
Давиде Степановиче
в том, что он Д в 1981 году поступил А
в Новосибирский институт
политехнических и строительных
и в 1984 году окончил А полный курс
машиностроения
инженерства
по специальности промышленное
и строительное строительство

Решением Государственной экзаменационной
комиссии от 4 июня 1984 г.

присвоено инженер-строитель
степень Инженер-строитель



Нагрудный
знак выдан

Московская типография Гознака 1887



ГОСУДАРСТВЕННОЕ ОБРАЗОВАТЕЛЬНОЕ УЧРЕЖДЕНИЕ ДОПОЛНИТЕЛЬНОГО ПРОФЕССИОНАЛЬНОГО ОБРАЗОВАНИЯ
ИНСТИТУТ ПОВЫШЕНИЯ КВАЛИФИКАЦИИ «КОНВЕРСИЯ» - ВЫСШАЯ ШКОЛА БИЗНЕСА

КВАЛИФИКАЦИОННЫЙ АТТЕСТАТ

Серия СЭ

№ 760008

Черных Галина Анатольевна

(Фамилия Имя Отчество)

обладает необходимыми профессиональными качествами для осуществления

обследования технического состояния зданий и сооружений

(наименование вида деятельности)

строительного эксперта

в качестве



Выдан 05 августа 2015 г.



Т.А. Артёменкова

Выдана 05 августа 2020 г.



Ассоциация
«Общероссийская негосударственная некоммерческая организация – общероссийское отраслевое объединение работодателей «Национальное объединение саморегулируемых организаций, основанных на членстве лиц, осуществляющих строительство»
ул. М. Грузинская, д. 3, Москва, 123242 Телефон/факс: (495) 987-31-48
nrs@nostroy.ru nrs.nostroy.ru

УВЕДОМЛЕНИЕ

о включении сведений
в Национальный реестр специалистов в области строительства

28 ноября 2017 г.
(дата решения комиссии)

0122038
(уникальный номер заявления)

В соответствии с решением комиссии по ведению Национального реестра специалистов в области строительства от **28 ноября 2017 г. №108** уведомляем о том, что

Черных Галина Анатольевна

включен в Национальный реестр специалистов в области строительства.

Вид деятельности: **организация выполнения работ по строительству, реконструкции, капитальному ремонту объектов капитального строительства.**

Также уведомляем о присвоении идентификационного номера Специалиста:

С	-	7	6	-	1	2	2	0	3	8
---	---	---	---	---	---	---	---	---	---	---

ИНФОРМАЦИОННЫЙ

	Оригинал электронного документа, подписанного электронной подписью, хранится в ассоциации НОСТРОЙ
СВЕДЕНИЯ О СЕРТИФИКАТЕ ЭП	
Выдан: Прядейн Виктор Васильевич	
Сертификат № 00E1036E1B07E0D680E711F162032BD807	
Действителен с 07.07.2017 по 07.07.2018	

В.В. Прядейн



Спонсорство
и аудитория
Александров
и Александров

